

LA CONSERVATION PRÉVENTIVE

Elle permet de **préserver** les objets et monuments anciens qui sont menacés par le temps et les conditions météorologiques. Elle est essentielle pour **conserver** notre héritage culturel et le **transmettre** aux générations futures.

CONSERVER LA PIERRE ?

La pierre est l'un des principaux matériaux des monuments et œuvres d'art dans le monde.

C'est avant tout un élément naturel, sensible aux variations de son environnement. Si elle paraît indestructible, lorsqu'on la touche, de petites parties se détachent et les formes disparaissent.

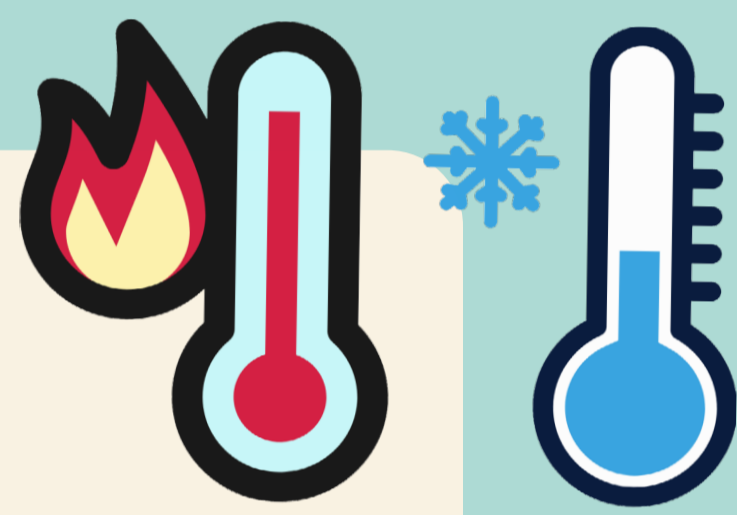
LES 6 ÉTAPES CLÉS :

1. Établir un constat d'état de l'œuvre ;
2. Créer un plan de prévention des risques ;
3. La manipuler et la déplacer en toute sécurité ;
4. Dépoussiérer l'œuvre pour lutter contre les infections ;
5. Améliorer ses conditions d'exposition et de conservation ;
6. Approfondir les connaissances scientifiques sur l'œuvre.



LES PRINCIPAUX AGRESSEURS DES PIERRES

Les variations de températures



Elles fragilisent l'œuvre en exerçant une pression sur l'intérieur de la pierre. Elle peut se fissurer et même se casser.

L'humidité



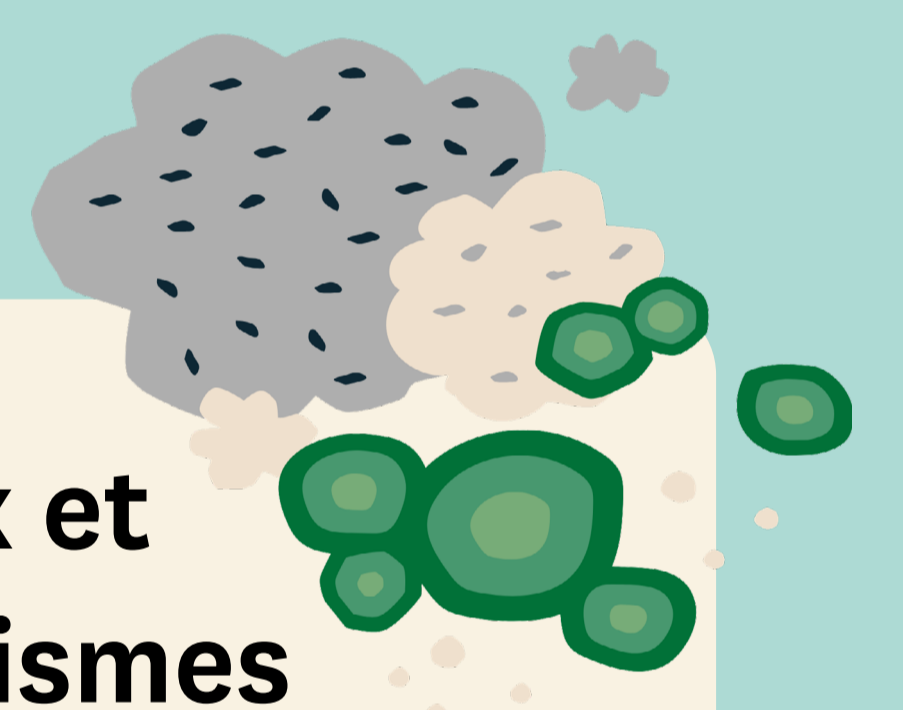
Elle favorise le développement des moisissures et altère l'œuvre par ses variations.

La poussière



Les dépôts superficiels de poussières et autres saletés peuvent changer la structure chimique de la pierre.

Les végétaux et micro-organismes



Ils s'infiltrent dans les fentes de la pierre et, en se développant, provoquent la formation de fissures.

Les traces de doigts



Même propres, nos doigts transportent de la sueur, des huiles et des acides. Cela affaiblit la résistance de la pierre. C'est pourquoi **il ne faut pas toucher les œuvres**.



LES AUTRES FACTEURS DE DÉGRADATION



La luminosité



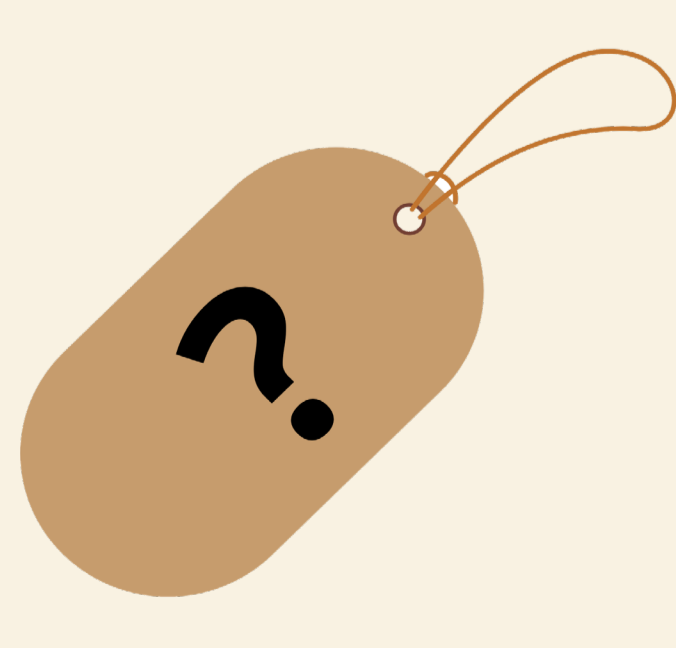
La maladresse



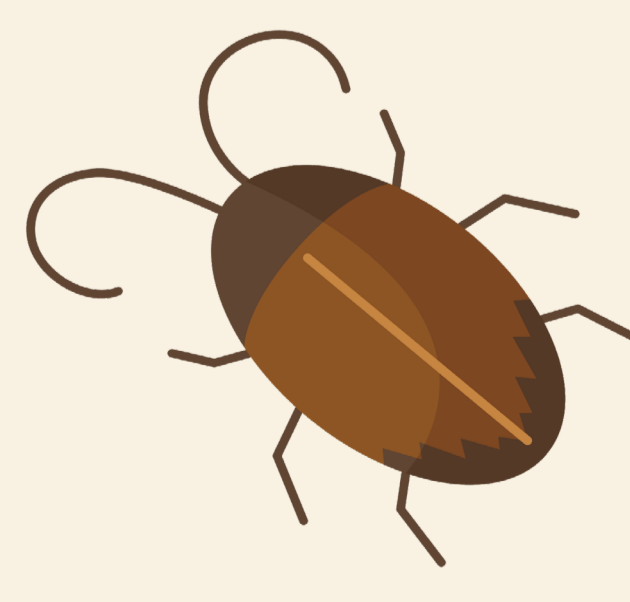
Le feu



Le vandalisme



L'ignorance



Les nuisibles

LE DÉPOUSSIÉRAGE

Le nettoyage n'est pas un acte inoffensif. C'est une opération délicate qui se fait à l'aide de pinceaux souples, en portant des gants pour éviter de contaminer les œuvres.

Il ne faut pas frotter trop vigoureusement pour ne pas détacher des morceaux, et ne surtout pas humidifier les surfaces sèches.

